



Bienvenue dans la 66<sup>ème</sup> mise à jour d'AGRINFO. Ce numéro vous informe sur le renforcement temporaire des contrôles officiels sur certains produits provenant de certains pays, qui sera mis en place à partir du mois de février, ainsi qu'une nouvelle proposition relative aux limites maximales de résidus (LMR) pour le cuivre. Les réglementations publiées comprennent la réduction des LMR pour la benfluraline et le benthialicarb sur certains produits, ainsi que les droits d'importation pour la mélasse de betterave sucrière. Nous présentons également un aperçu des développements récents en matière de politique commerciale et des prochaines consultations au cours desquelles les parties prenantes pourront donner leur avis sur la politique de l'UE.

AGRINFO organise des webinaires, qui auront lieu en février, sur les nouvelles règles de l'UE en matière d'emballages et de déchets d'emballages. Inscrivez-vous dès maintenant.

## DERNIÈRES NOUVELLES

### Événements



#### Webinaire AGRINFO

Les nouvelles règles de l'UE en matière d'emballages et de déchets d'emballages s'appliqueront à partir d'août 2026 – webinaires les **25 et 26 février**

[S'inscrire](#)

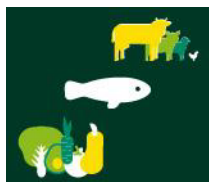
### Nouvelles réglementations ou politiques en cours d'élaboration



#### Consultations prévues : futures possibilités d'envoyer vos commentaires

Aperçu des politiques et réglementations de l'UE en cours d'élaboration pour lesquelles des opportunités de commentaires sont attendues prochainement : début 2026

[Lire](#)



#### Contrôles officiels

L'UE renforce les contrôles officiels sur certains aliments provenant de pays tiers spécifiques (janvier 2026)

[Lire](#)



#### LMR des pesticides

L'UE va relever les limites maximales de résidus pour les composés du cuivre dans certains aliments

[Lire](#)

## Entrée en vigueur des nouvelles réglementations et dates d'application



### Tarifs et quotas

L'UE modifie les prix représentatifs de la mélasse et supprime les droits à l'importation pour la mélasse de betterave sucrière – applicable à partir du **13 janvier 2026**

[Lire](#)



### LMR des pesticides

L'UE réduit les LMR pour :

- [benfluraline](#) – ayant un impact sur les salsifis
- [benthiavalcab](#) – impact sur les raisins de table/de cuve et les tomates

Applicable à partir du **12 août 2026**



### Mesures nationales françaises en matière de LMR

La France interdit les importations de certains aliments contenant des résidus de carbendazime, de thiophanate-méthyl, de glufosinate et de mancozèbe – applicable à partir du **8 février 2026**

[Lire](#)

## Publications AGRINFO



### Politique commerciale

Évolutions récentes de la politique commerciale de l'UE

[Lire](#)

AGRINFO fournit un service d'information régulier qui vous tient au courant de l'évolution des politiques, des réglementations et des normes de l'UE ayant un impact potentiel sur les chaînes de valeurs agricoles dans les pays à revenu faible et intermédiaire. Vous trouverez ci-dessous des liens vers notre site web à l'adresse [agrinfo.eu/fr](http://agrinfo.eu/fr), où nous présentons des résumés clairs des changements récents et à venir, ainsi que des recommandations de mesures à prendre par les entreprises ou les autorités pour se conformer aux nouvelles règles. Les parties prenantes éligibles [des pays bénéficiaires](#) d'AGRINFO peuvent nous contacter pour plus d'information via le [service d'assistance AGRINFO](#).



*Le programme AGRINFO est mis en œuvre par le COLEAD et financé par l'Union européenne. Cette publication a été réalisée avec le soutien financier de l'Union européenne. Son contenu relève de la seule responsabilité du COLEAD et ne peut en aucun cas être considéré comme reflétant la position de l'UE.*

*AGRINFO vous tient au courant de l'évolution des politiques, réglementations et normes de l'UE ayant un impact sur le commerce agroalimentaire. Il fournit des résumés clairs aux partenaires commerciaux des pays à revenu faible et intermédiaire sur le "quoi, pourquoi et quand" des changements récents et à venir, ainsi que sur les actions nécessaires pour s'adapter aux nouvelles règles.*

**> S'abonner aux mises à jour d'AGRINFO <**